



## Attrezzature




Designation	Mixing ratio	Pressure ratio	Max flowrate	Number of base	Number of catalyst	number of solvent	Part number
PU 3000	50:1-1:1	30:1	2000cc (0.4 gal)	1	1	1	155680102
PU 3000	50:1-1:1	53:1	4000cc (0.8 gal)	1	1	1	155680150

## PU3000 Airless

Sistema elettronico di miscelazione e dosaggio multi componente

Airless / Moduli di controllo e Sistemi di miscelazione



-  **Di facile uso**
-  **Qualità della miscela di vernice**
-  **Sicurezza di applicazione**



Mercati

# PU3000 Airless

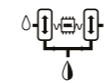


Sistema elettronico di miscelazione e dosaggio multi componente

La macchina di dosaggio elettronico e miscelazione PU3000 include funzioni di pompaggio, misurazione e funzioni elettroniche. Disponibile in 2 versioni: 2 litri e 4 litri.



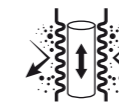
## Tecnologia(ie)



PFE



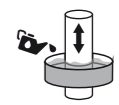
Injectmix



Flowmax®



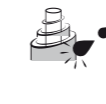
Guarnizione GT



Cup Lub



2 sfere



Tripla Cromatura

Sistema di dosaggio meccatronico, innovativo e brevettato, PU3000 comprende il pompaggio, il proporzionamento e l'elettronica di controllo (Plug & Spray).



## Tabella dei dati tecnici

Descrizione	Valore	Unità
Pressione prodotto max	350 (5100)	bar (psi)
Portata prodotto max	4000	cc/min (oz/min)

## PRESTAZIONI

Concetto "Plug & Spray" per un lavoro facile che comprende l'elettronica di controllo e le pompe di alimentazione

Qualità del prodotto miscelato grazie alle iniezioni dirette nel miscelatore statico dal design unico (tecnologia INJECT MIX)

Accuratezza insuperabile di dosaggio  $\pm 1\%$  grazie all'innovativo sistema di controllo dello scambio

L'elettronica allerta quando necessario e controlla costantemente il consumo di prodotto e calcola i COV

## PRODUTTIVITÀ

Facile e veloce apprendimento grazie all'uso intuitivo

Il progetto privo di misuratori di flusso ad ingranaggi previene le interruzioni di produzione

Portata costante grazie al sistema brevettato da KREMLIN REXSON Pulse Free Electronic control(PFE)

Ridotto costo totale di gestione (TCO) per un veloce ritorno dell'investimento

## DURABILITÀ

Efficiente e durevole grazie alla tecnologia a soffietto FLOWMAX® sulla pompa del catalizzatore che previene ogni trafilamento di prodotto sensibile all'umidità



## Descrizione

